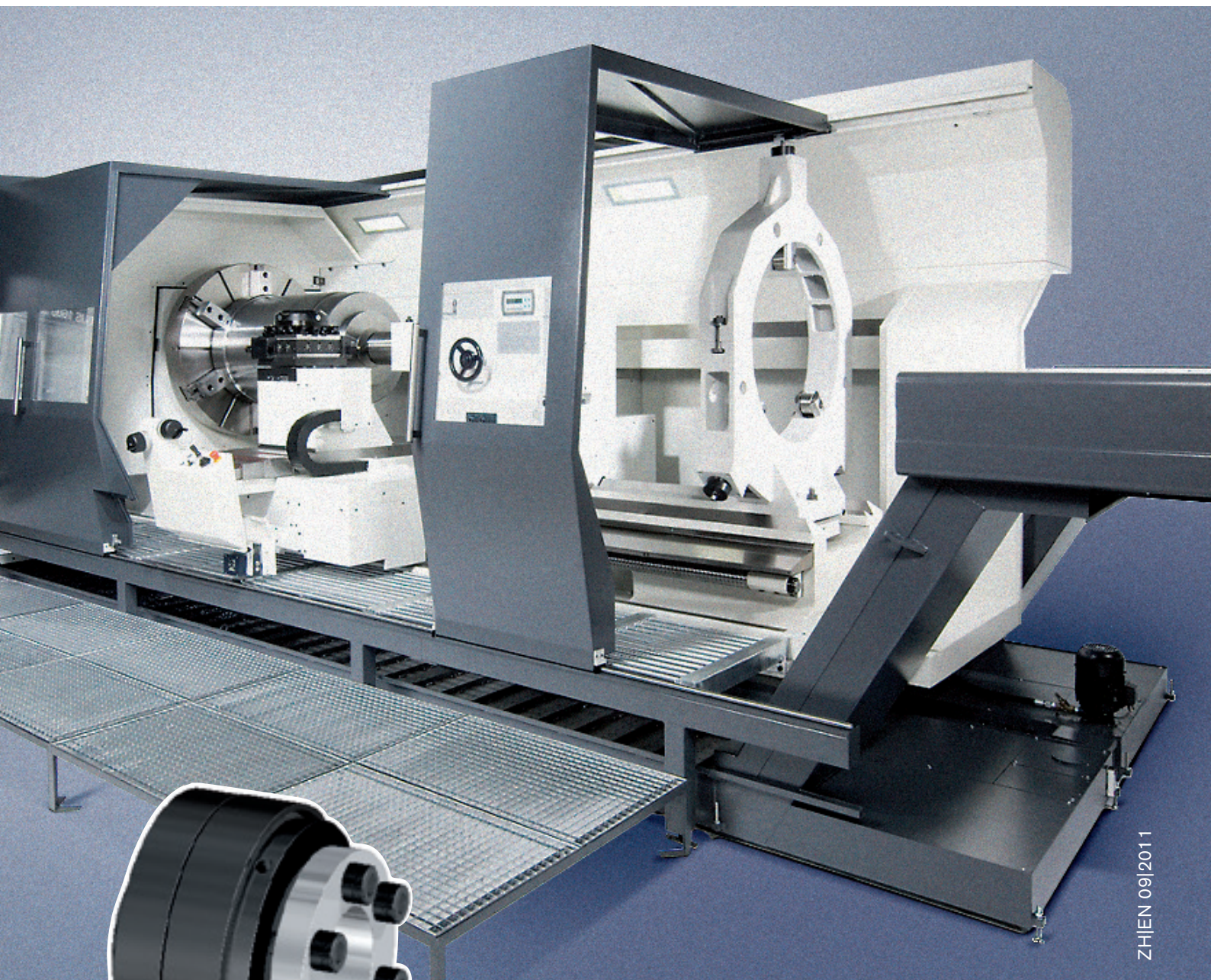


无空回安全联轴器 *Backlash-free Safety Coupling*

系列 · *Series* **DXR**



ZHEN 09/2011

你的执行伙伴
Partner for performance

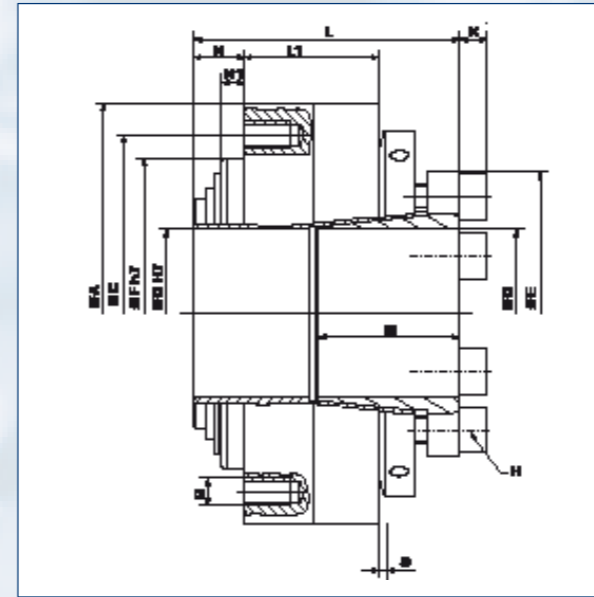
www.ringfeder.com

GERWAH

固威

尺寸 · Dimensions

- L = 长度为w/o的螺帽 / Length w/o screw heads
- L1 = 基本尺寸 / Basic dimension
- Ø A = 外直径 / Outer diameter
- Ø C = 节圆直径 / Pitch circle diameter
- Ø D = 内孔直径 / Bore diameter
- Ø E = 锥套直径 / Cone bushing diameter
- Ø Fh7 = 中心 (轴) 直径 / Centering diameter
- G 6x = 安装孔 / Fixing bore
- H 6x = 螺母直径 / Screw diameter
- K = 螺帽长度 / Screw head length
- M = 轴架长度最大值 / Max. shaft rack length
- N = 基本尺寸 / Basic dimension
- N1 = 中心 (轴) 长度 / Centering length
- S = 过载卸载路径 / Release path at overload



技术参数 · Technical Data

- T_{KN} = 拆卸力矩 / Disengagement torque
- n_{max} = 转速最大值 / Max. rotational speed
- J = 转动惯量 / Moment of inertia

剖面图 / Sectional view

尺寸 · Dimensions

尺寸 Size	L	L1	Ø A	Ø C	Ø D	Ø E	Ø Fh7	G 6x 螺纹 / 纹深 Thread/Depth	H 6x	K	M	N	N1	S
	mm	mm	mm	mm	mm	mm	mm	mm	mm	mm	mm	mm	mm	mm
15	40	20,5	55	47	8-22	40	40	M4/6	M4	4	19	6,5	3	1,4
30	50	24,6	65	54	12-22	43	47	M5/8	M5	5	22	10,4	5	1,4
60	54	24,8	73	63	12-29	50	55	M5/9	M5	5	25	10,7	5	1,6
150	58	29,5	92	78	15-37	62	68	M6/10	M6	6	31	11	5	1,8
200	63	30	99	85	20-44	72	75	M6/10	M6	6	32	12	5	1,8
300	70	32,8	120	98	25-56	89	82	M8/12	M8	8	41	15	6	2,2
500	84	34	135	110	25-56	92	90	M8/12	M8	8	41	21	9	2,2

技术参数 / Technical Data

尺寸 Size	力矩调整范围 Torque adjustm. range T _{KN}			J 10 ⁻³ kg m ²	n _{max} min ⁻¹	重量 Weight m kg
	Version a Nm	版本 Version b Nm	版本 Version c Nm			
15	5-15	10-35	30-45	0,15	4000	0,4
30	5-20	15-35	25-65	0,25	4000	0,7
60	12-35	25-80	50-115	0,55	4000	1,2
150	25-75	45-150	75-225	1,65	3000	1,8
200	30-85	65-160	145-280	2,75	2500	2,1
300	100-200	145-235	220-440	5,30	2000	3,2
500	80-200	195-350	330-950	8,70	2000	4,2

轴公差应在最佳公差“g6”或“h7”范围之内 · The shaft tolerance should be within the fit tolerance g6 or h7.

金属波纹管以及梅花形联轴器轴公差应要求而定 · Metal Bellows and Servo-Insert version available on request

订购范例 · Ordering example: DXR/L-FI

型号 / Type	尺寸 / Size	Ø D	Nm	版本 / Version	功能原则 functional principle
DXR/L-FI	30	20	10	a	C

扭矩范围 / Torque range: a, b oder c/a, b or c

功能原则 / Functional principle: C = 单位再啮合(360°) / Single position re-engagement (360°)
D = 多位再啮合(360°) / Multi position re-engagement

系列 · Series DXR/L-FI

- 无空回力矩传动装置
- 孔直径更大
- 精确校准卸载力矩
- 2-4兆秒内高速卸载
- 卸载剩余摩擦小
- 过载提示信号
- 完整的高负载法兰轴承
- 球定位系统
- 标准设计
- 结构小巧
- 使用寿命长
- 耐腐蚀性好
- 附带检验证书
- 高生产率和盈利率

- Backlash-free torque transmission
- Larger bore diameter
- Accurate adjustment of disengaging torque
- High-speed disengagement within 2-4 msec
- Low residual friction when disengage
- Signaling on overload
- Integrated high capacity flange bearing arrangement
- Balls detent system
- Modular design
- Compact dimensions
- Long durability
- Very good corrosion resistance
- With test certificate available
- Increased productivity and profitability



应用

用于机器和设备的过载保护。

应用范围

印刷机 · 机床 · 自动化机械
金属板成型机等。

优势

由于DXR系列产品，固威在安全联轴器领域占据优势。DXR系列具有紧凑式和标准式设计以及更强的相容性，保证了机器的利用率，非凡的生产力，高效率以及安全性。

Application

Overload protection for machinery and equipments.

Range of application

Printing machines · Tool machines · Automation machinery
Sheet metal forming machines · etc.

Advantages

With the DXR series GERWAH optimizes its portfolio of safety couplings. The DXR series combines compact and modular design and enhanced compatibility. Guarantees the customer a high machine availability, remarkable productivity, increased efficiency and safety.

你的执行伙伴

Partner for performance

www.gerwah.com

昆山灵飞达传动有限公司

中国江苏昆山市张浦镇横贯泾路508号德国工业园（邮编：215321）

电话：+86（0）512 5745 3960 传真：+86（0）512 5745 3961 邮箱：sales.china@ringfeder.com

RINGFEDER POWER TRANSMISSION GMBH

Werner-Heisenberg-Straße 18, D-64823 Groß-Umstadt, Germany · Phone: +49 (0) 6078 9385-0 · Fax: +49 (0) 6078 9385-100

E-mail: sales.international@gerwah.com

GERWAH

固威